

## ŞİŞHANE MEYDAN EVLENDİRME DAİRESİ KARŞISI 2 KATLI DÜKKAN MAĞAZA İstanbul / Beyoğlu

Kiralık - Dükkan 550,000 TL | 180 m2 İstanbul / Beyoğlu

#1256193043



OPTIMUM  
Gayrimenkul Danışmanlık

Oda / Bölme : 2  
Yapının Durumu : İkinci El  
Kullanım Durumu : Mülk sahibi oturuyor  
Bulunduğu Kat : Zemin  
Isıtma : Klima  
İnşa Yılı : 2009  
Yapının Yönü : Güney  
Aidat : 0 TL  
Tapu Ada : 280  
Tapu - Parsel : 36



Yücel Ciddi  
Телефон +90 212-252 35  
69  
Мобильный телефон +90  
532-264 78 52

OPTIMUM  
Gayrimenkul Danışmanlık

Optimum Gayrimenkul  
Телефон 90 212-2523569  
Мобильный телефон 90  
532-2647852  
Факс 90 212-2523569  
Kemeraltı Caddesi No 16 kat  
7  
Beyoğlu / Karaköy  
34425 , İstanbul

- \* Konum : Deniz Manzaralı, Doğa Manzaralı,
- \* Bina : Telefon Hattı,
- \* İç Özellikler : ADSL, Sanayi elektrigi,
- \* Çevre Bilgisi : Hastane (Sağlık Tesisi),

ŞİŞHANE MEYDAN EVLENDİRME DAİRESİ KARŞISI 2 KATLI DÜKKAN MAĞAZA ŞİŞHANE&rsquo;DE MERKEZİ LOKASYONDA KİRALIK TİCARİ DUBLEKS ASANSÖRLÜ &bull; DENİZ MANZARALI &bull; HAZIR KULLANIMLIK &bull; NET 180 m<sup>2</sup>; Galata &ndash; Şişhane hattının gözde noktalarından birinde konumlanan bu çift girişli, dubleks yapıli ticari mülk; yüksek tabela görünürlüğü ve güçlü ulaşım bağlantıları sayesinde hem prestijli hem de erişilebilir bir seçenek sunuyor. Ofis, kafe, restoran, showroom, davet alanı gibi pek çok farklı kullanım için uygundur ve hiçbir tadilat gerektirmeksizin hemen kullanılabilir. □ KONUM AVANTAJLARI □Şişhane Metro çıkışının tam karşısında □Galata Kulesi, İstiklal Caddesi, Tünel Meydanı gibi ikonik noktalara yürüme mesafesinde □Metro, otobüs, tramvay, minibüs ve vapur gibi tüm toplu taşıma seçeneklerine çok yakın □Yüksek görünürlük ve merkezi erişim kolaylığı GENEL ÖZELLİKLER □Toplam net alan: 180 m<sup>2</sup>; □□&nbsp;&bull; Giriş Katı: 90 m<sup>2</sup>; □□&nbsp;&bull; Üst Kat: 90 m<sup>2</sup>; □Dubleks yapı: İç merdivenle bağlantılı, ayrıca her katın bağımsız girişi mevcut □Üst kat: Deniz ve şehir manzaralı □2 ayrı dış giriş: Müşteri ve personel için ayrı kullanıma elverişli □Asansörlü bina, bakımlı iç ve dış cephe □Mutfak ve lavabo mevcut □Kombili ısıtma sistemi □Talep üzerine profesyonel fotoğraflar sağlanabilir □TEKNİK ÖZELLİKLER □İç mek&acirc;n kullanıma hazır, masrafsız □Hemen teslim edilebilir □Arka cephede baca altyapısı mevcut □Ruhsat süreci kolay, yapı tarihi bina kapsamı dışındadır □Yakın çevrede otopark imkanı bulunmaktadır UYGUN KULLANIM ALANLARI □Kafe / restoran / Lokanta / □Showroom / butik mağaza □Mimarlık, hukuk, danışmanlık ofisleri □Sanat galerisi, etkinlik / davet ofisi □Ajanslar, yaratıcı stüdyolar GALATA &ndash; ŞİŞHANE HATTINDA, MANZARALI, DUBLEKS VE HAZIR KULLANIMLIK KİRALIK TİCARİ MÜLK Tabela değeri yüksek, çift girişli, Haliç manzaralı ve hemen teslim durumundaki bu özel ticari mülk; Galata &ndash; Şişhane hattında prestijli bir işletme kurmak isteyenler için kaçırılmayacak bir fırsat sunuyor. İstanbul&rsquo;un en gözde ve tarihi bölgelerinden biri olan Beyoğlu&rsquo;nda, Galata Kulesi&rsquo;ne birkaç adım mesafede, İstiklal Caddesi&rsquo;ne yürüme mesafesinde ve Şişhane Meydanı&rsquo;nın hemen çıkışında konumlanmaktadır. Şişhane Metro durağının tam karşısında yer alması sayesinde metro, otobüs, tramvay ve vapur gibi tüm toplu taşıma araçlarına son derece kolay ulaşım imk&acirc;nı sağlar. Toplam 180 m<sup>2</sup>; kullanım alanına sahip bu dubleks yapı, giriş ve birinci kat olmak üzere iki ayrı kat düzenindedir. Her kat net 90 m<sup>2</sup>; büyüklüğünde olup, geniş ve kullanışlı alanlara sahiptir. Giriş katında bulunan çift kapı, müşteri ve personel girişi için ayrı kullanım avantajı sunarken; üst kata hem iç merdivenle hem de bina içinden bağımsız girişle ulaşmak mümkündür. Üst katta yer alan geniş pencerelerden Haliç ve tarihi yarımadaanın eşsiz manzarası izlenebilir. İç düzenlemesiyle; kafe, restoran, butik, konsept mağaza, galeri, yaratıcı stüdyo, danışmanlık ofisi veya davet alanı gibi pek çok farklı konseptte uygun bir yapıya sahiptir. Asansörlü binada yer alması ve tarihi eser statüsünde olmaması, ruhsat işlemleri açısından ciddi avantaj sağlar. Ayrıca arka cephede baca çıkışı için hazır altyapı bulunması, yemek servisi verecek işletmeler için ekstra bir artıdır. Doğalgaz kombili ısıtma sistemiyle donatılmış olan mülk, iç mek&acirc;n açısından masrafsız ve kullanıma tamamen hazır durumdadır. Şu an mal sahibi tarafından kullanılmakta olup, kiralama halinde tamamen boş olarak teslim edilecektir. Çevresinde otopark imk&acirc;nı da bulunan bu mülk, hem yaya hem araç trafiğinin yoğun olduğu bir lokasyonda yer almaktadır. Eğer siz de Galata&rsquo;nın tarihi dokusunu ve Şişhane&rsquo;nin merkezi konum avantajını işinize taşımak istiyorsanız, detaylı bilgi ve yerinde görme talebi için bizimle iletişime geçebilirsiniz. Detaylar ve alternatifler için arayınız. Optimum Gayrimenkul Danışmanlığı Yücel CİDDİ 0532 264 78 52 Bu ilan Emlak Asistanım CRM Programı tarafından otomatik entegre edilmiştir.\*

#1256193043



#1256193043



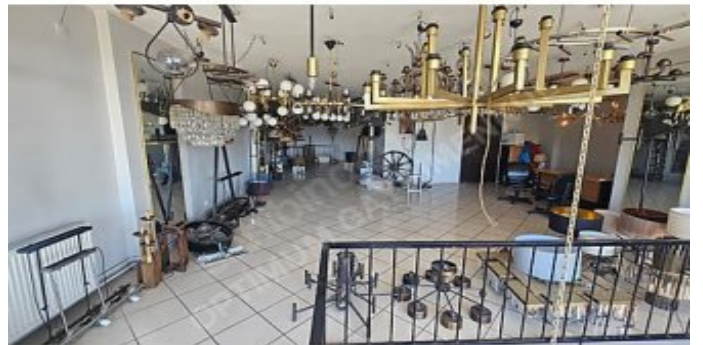
#1256193043



#1256193043



#1256193043



Номер объявления:f-752574-536 Порядковый номер:617997

#1256193043



OPTIMUM

#1256193043



OPTIMUM

#1256193043



OPTIMUM

#1256193043



OPTIMUM

#1256193043



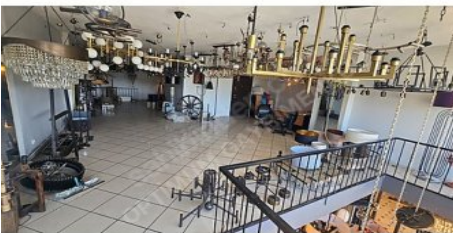
OPTIMUM

#1256193043



OPTIMUM

#1256193043



OPTIMUM

#1256193043



OPTIMUM

#1256193043



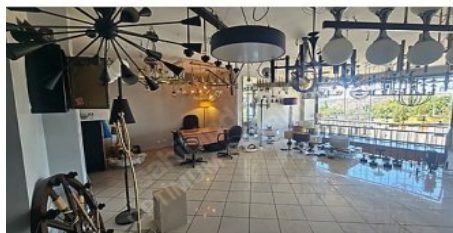
OPTIMUM

#1256193043



OPTIMUM

#1256193043



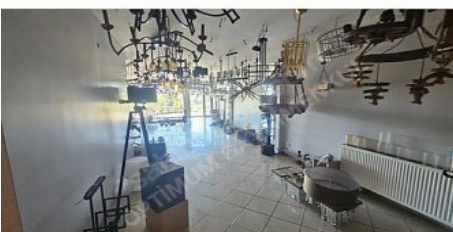
OPTIMUM

#1256193043



OPTIMUM

#1256193043



OPTIMUM

#1256193043



OPTIMUM

#1256193043



OPTIMUM